

FILAR LED

- Nowoczesny wygląd oprawy,
- Podkreślanie rangi obiektu,
- Funkcja dekoracyjna,
- Szeroki zakres zastosowań,
- Wysoki poziom ochrony przed wnikaniem pyłu i wody - IP65,
- Wyposażona w wysokowydajne źródła LED.
- Modern design,
- Accenting the importance of building,
- Decorative function,
- Wide range of use,
- High level of protection against penetration of dust and water - IP65,
- Equipped with the highly effective LED sources.
- Современный дизайн,
- Подчёркивание значимости объекта,
- Декоративная функция,
- Широкий спектр применения,
- Высокая устойчивость к атмосферным и механическим воздействиям - IP65,
- Оснащён высокоэффективными светодиодами.

FILAR LED

Konstrukcja/Features/Конструкция

Oprawy architektoniczne doskonale sprawdzają się w oświetleniu publicznych terenów zielonych, np. parków, skwerów lub zielenców. Innym ważnym obszarem zastosowania opraw słupkowych mogą być tereny w bezpośrednim sąsiedztwie budynków publicznych, biurowców, parkingów, wzdłuż ciągów spacerowych, wokół obiektów tzw. małej architektury, przy ogródkach kawiarnianych i w wielu innych miejscach w obszarze miasta, przewidzianych do oświetlenia. Podstawa Filara wykonana z aluminium. Klosz stanowi rura wykonana z materiału acrylsatine. Oprawa wyposażona w panel LED o wysokiej wydajności świetlnej, zapewniający strumień światła 3000 lm (temperatura barwowa 4000 K) lub 5000 lm (temperatura barwowa 5000 K).

Architect luminaires designed for illuminating public green areas such as: parks, squares or lawns. Other important places of applying post lighting fittings is immediate vicinity of public buildings, office buildings and car parks but also green belts along parade lanes, nearness of garden cafes, open spaces in front of cinemas, theatres, hotels and many other places within a urban area. Base made of aluminium, diffuser tube of acrylic satin. Luminary is equipped with LED panel of high luminous efficacy which provides 3000 lm (the color temperature of diodes is 4000 K) or 5000 lm (the color temperature of diodes is 5000 K) long light stream.

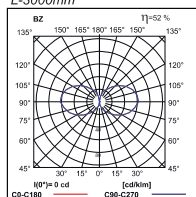
Светильник предназначенный для освещения всякого рода зелёных зон, как например парки и скверы. Другой важной областью использования этого типа светильников могут быть места в непосредственной близости общественных учреждений, административных зданий, стоянок автомашин, вдоль пешеходных дорожек, рядом с кафе на открытом воздухе, перед кинотеатрами, гостиницами и во многих других местах города. Основа изготовлена из алюминия, цилиндрический рассеиватель из матированного акрила. Светильник сконструирован под металлогалогенную лампу или линейные люминесцентные лампы. Продукт оснащён высокоэффективным светодиодом (исходный поток 3000 лм – Цветовая температура 4000 К или исходный поток 5000 лм – Цветовая температура 5000 К).



FILAR LED

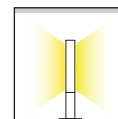
FILAR LED

FILAR LED 5000LM E 04 750
L-3000mm

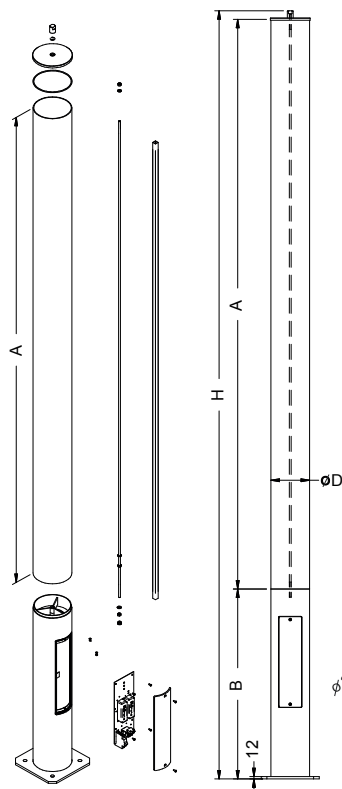


FILAR LED 5000LM E 04 750
L-3000mm

h[m]	Ø [m]	α°	E _v [lux]
1	2,22	35	
2	4,44	8	
3	6,66	3	
4	8,88	2	
5	11,1	1	



Wymiary / Dimensions / Размеры



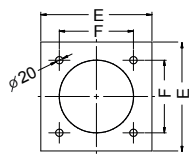
TYP	PWM	LED	3000	30,00	
FILAR LED 840	90 W	LED	5000	30,00	
FILAR LED 750	117 W	LED			

Dostępna barwa światła: 750/840
Available colour of the light: 750/840
Цветовая температура: 750/840

Opcje oprawy/Luminaire options/ Характеристика светильника

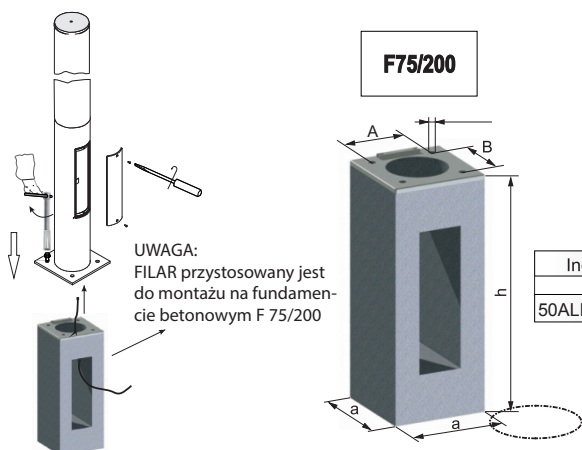
Układ zapłonowy / Control gear / Пускорегулирующая аппаратура:

E zasilacz driver / Блок питания



TYP	A (mm)	B (mm)	H (mm)	D (mm)	E (mm)	F (mm)
FILAR LED	3000	1000	4045	200	300	200
FILAR LED	2500	1000	3545	200	300	200
FILAR LED	2000	1000	3045	200	300	200
FILAR LED	1500	1000	2545	200	300	200

Sposób montażu/Way of mounting/Способ установки



Indeks	TYP	h	a	AxB/ØM	L ₁	nxØs	m	Mg
		m	m	mm	mm	mm	kg	kNm
50ALF75/200	F75/200	0,75	0,3	200x200	-	4xM20	92	3,9

„Stosowanie opraw oświetleniowych firmy LUXIONA POLAND”

Oprawy oświetleniowe firmy LUXIONA POLAND przeznaczone są do pracy w normalnych warunkach, z wyjątkiem opraw o przeznaczeniu specjalnym.

Oprawy nie należy stosować w przypadku, gdy warunki otoczenia mogą zagrozić konstrukcji oprawy, powłoce lakierniczej lub komponentom elektronicznym umieszczonym w środku powodując nieprawidłowe działanie oprawy. Oprawy są zbadane i zgodne z normą europejską EN-60598-1

Do czynników zagrażających konstrukcji oprawy można zaliczyć min.: wysoką temperaturę, wysoką wilgotność, zapylenie, obecność w powietrzu substancji chemicznie nieobojętnych (chlor, sól, kwasy, zasady), wibracje, wstrząsy, narażenie na udar, UV, pole elektromagnetyczne.

Oprawy należy stosować zgodnie z ich przeznaczeniem. Konieczne jest instalowanie opraw zgodnie z instrukcją montażową, wyłącznie przez osoby posiadające odpowiednie uprawnienia”

„The usage of Luxiona Poland luminaries”

The luminaries manufactured by Luxiona Poland company are designed to operate in normal conditions, except from those luminaries designed for a special usage.

The luminaries shall not be used when the environment conditions are hazardous for its structure and paint, or for the inside electronic components. The luminaries have been tested in accordance with EN-60598-1 European norms.

The hazardous factors include: high temperature, high humidity, dust, chemically indifferent substances (chlorine, salt, acid, bases), vibrations, impacts, exposure to UV rays and electromagnetic field.

The luminaries shall be operated in accordance with their usage. They shall be installed in reference to the assemble instructions by the qualified persons only.

„Применение светильников фирмы LUXIONA POLAND”

Светильники фирмы LUXIONA POLAND предназначены для работы в стандартных условиях за исключением светильников спецназначения.

Не рекомендуется использовать светильники в условиях, которые могут привести к нарушению конструкции светильника, лакокрасочному покрытию или сбою в работе электронных компонентов светильника. Светильники позитивно прошли испытания согласно европейской норме EN-60598-1.

К числу факторов, угрожающим конструкции светильника относятся в том числе высокие температура, влажность, запылённость, присутствие в атмосфере агрессивных веществ (хлор, соль, кислоты, щёлочи), вибрации, тряска, опасность удара, ультрафиолетовое излучения, электромагнитное поле.

Применять светильники необходимо согласно их назначению. Установка светильников проводится обязательно согласно инструкции по установке лицами обладающими соответствующие квалификации.

UWAGA!!!

Dane techniczne mogą ulec zmianie. Zdjęcia opraw mogą odbiegać od rzeczywistości. Data ostatniej aktualizacji 18.02.2016 r.

Inne opcje oprawy dostępne na indywidualne zapytanie.

WARNING!

Technical data may be changed. Photos of the luminaries may differ from reality. Last updated 18.02.2016.

Other options of the luminaire available on request.

ВНИМАНИЕ!

Технические характеристики могут измениться. Изображение продукта может незначительно отличаться от оригинала.

Дата последнего обновления 18.02.2016.

Реализация индивидуального варианта возможна по запросу.

